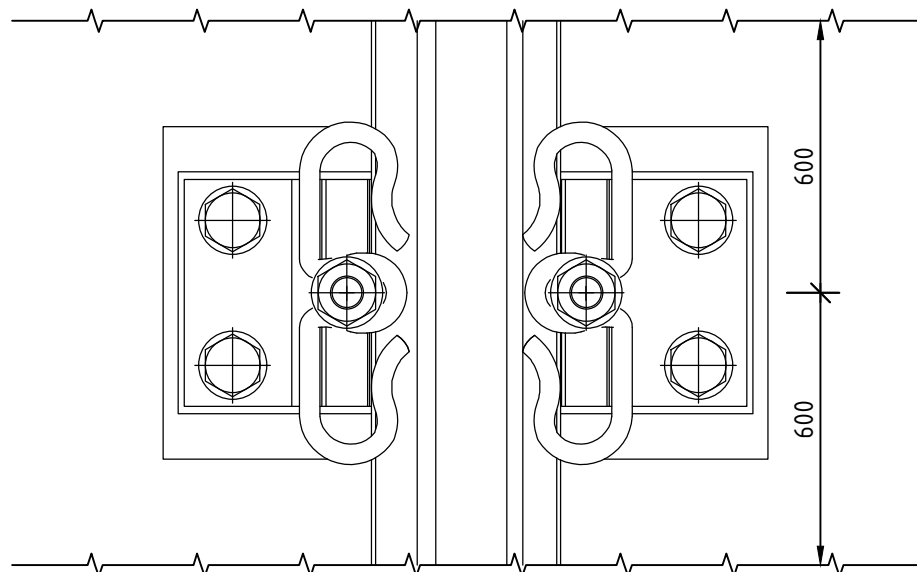
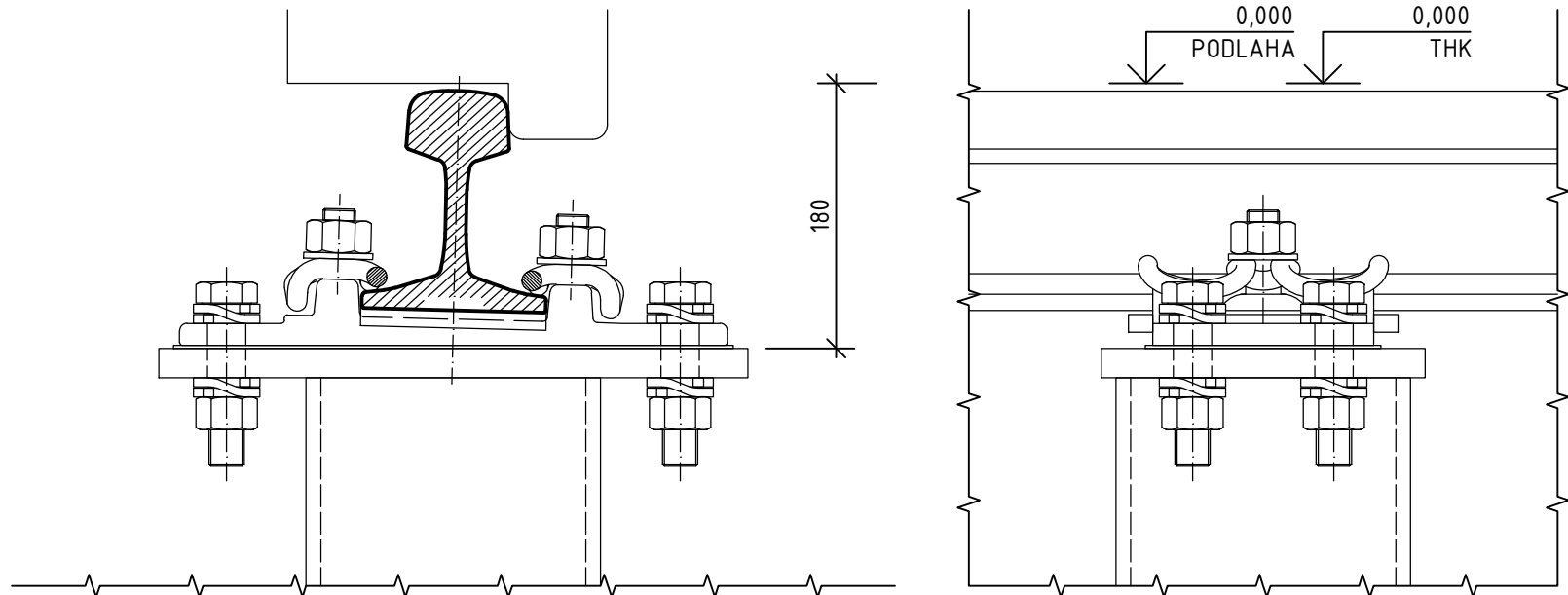


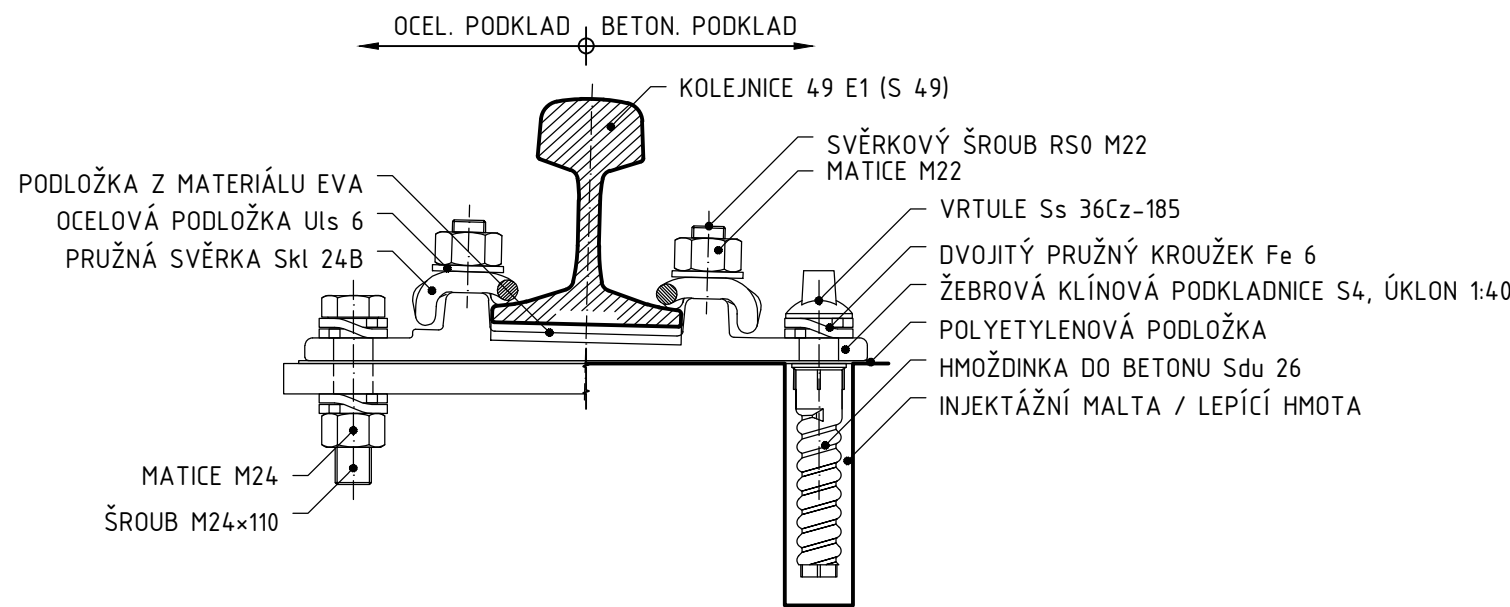
UPEVNĚNÍ NA OCELOVOU KONSTRUKCI

M 1 : 5



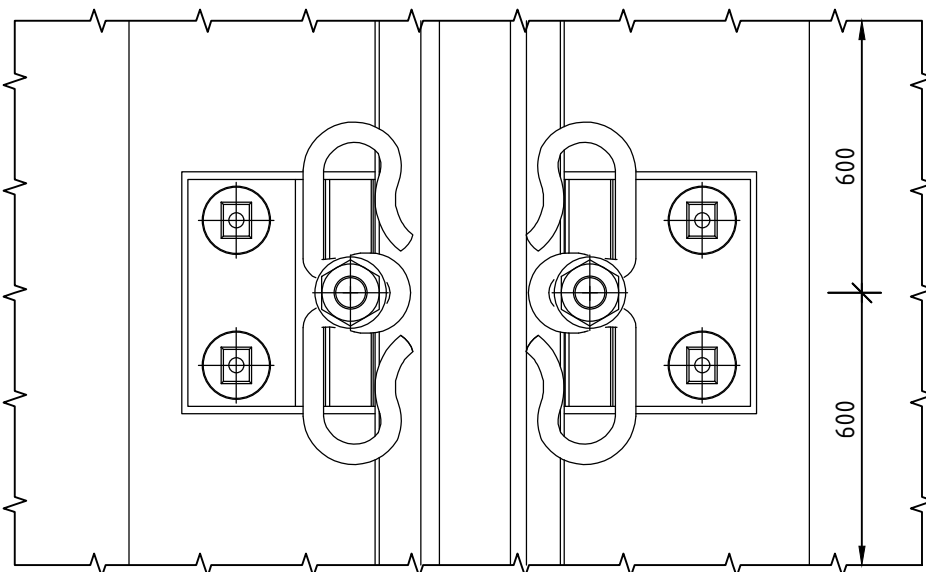
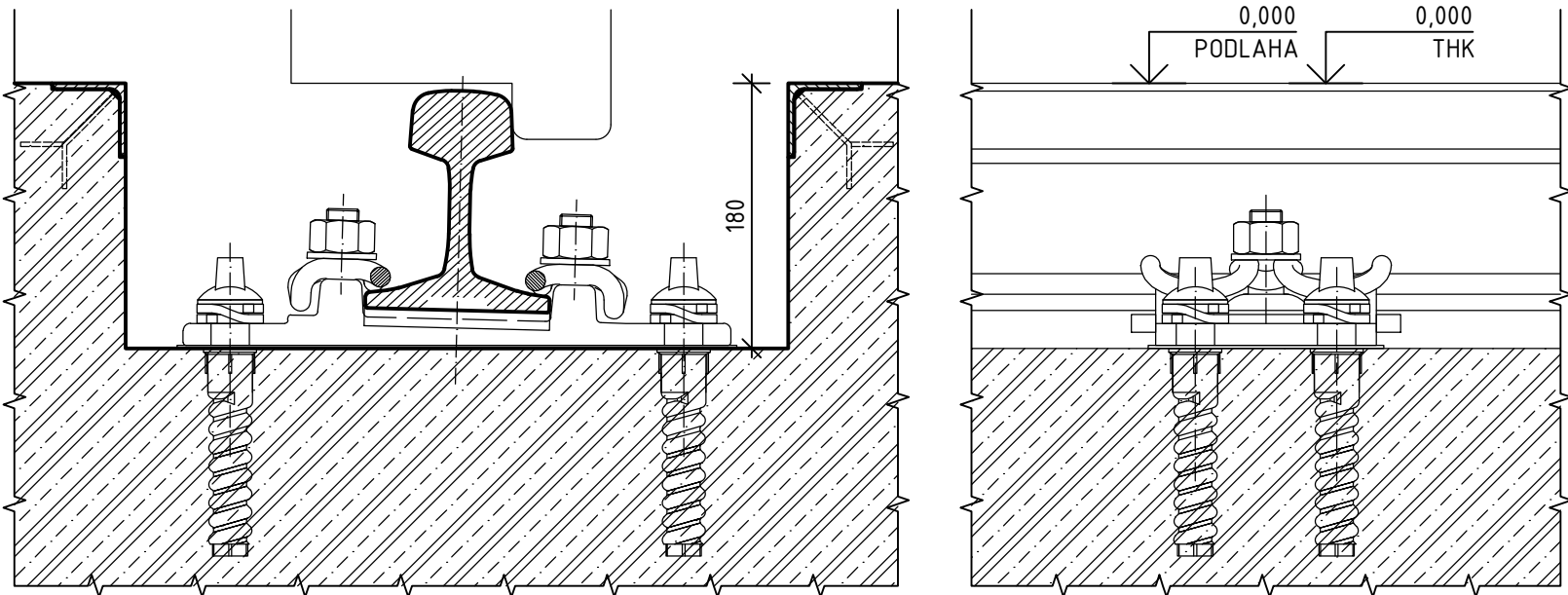
UPEVNĚNÍ „KS“

M 1 : 5



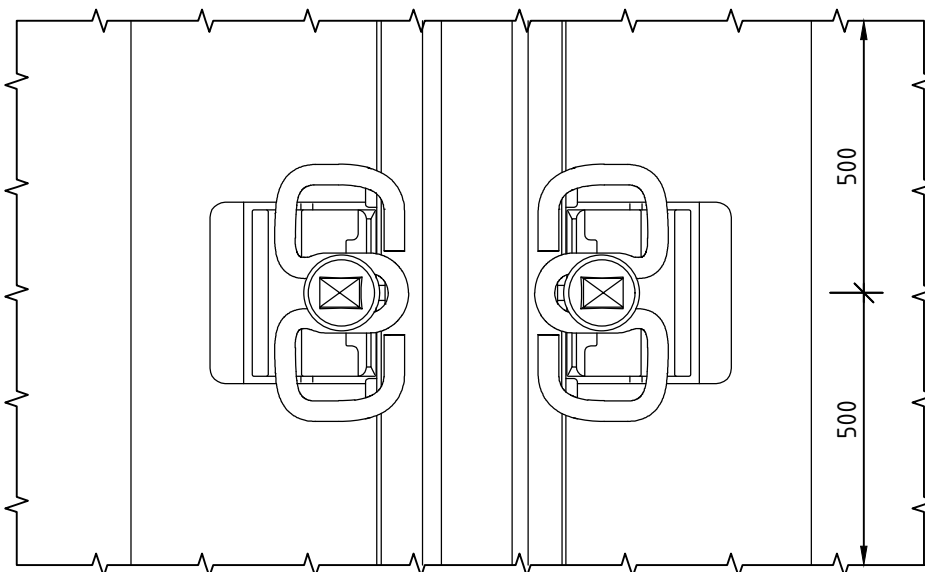
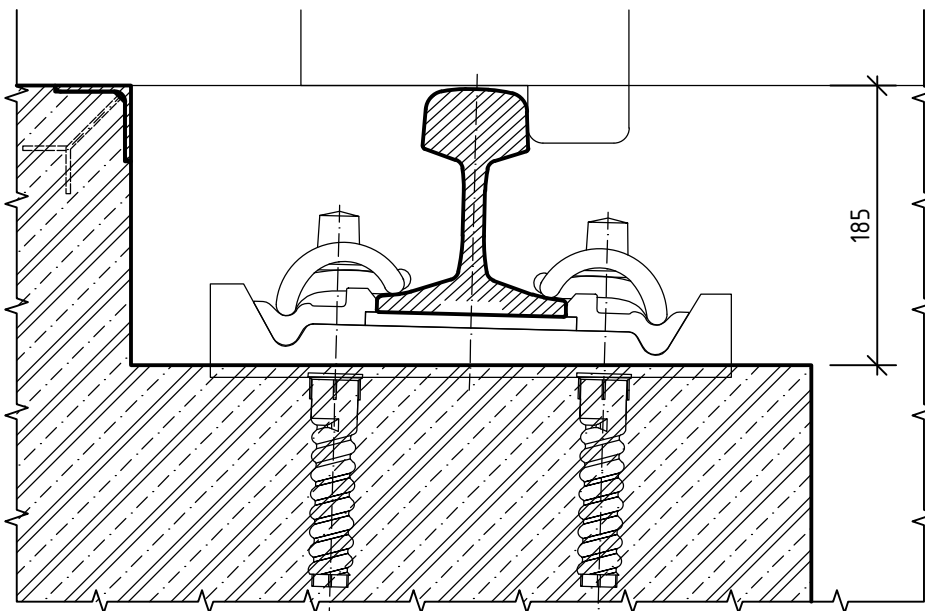
UPEVNĚNÍ NA ŽEL. BET. KONSTRUKCI

M 1 : 5



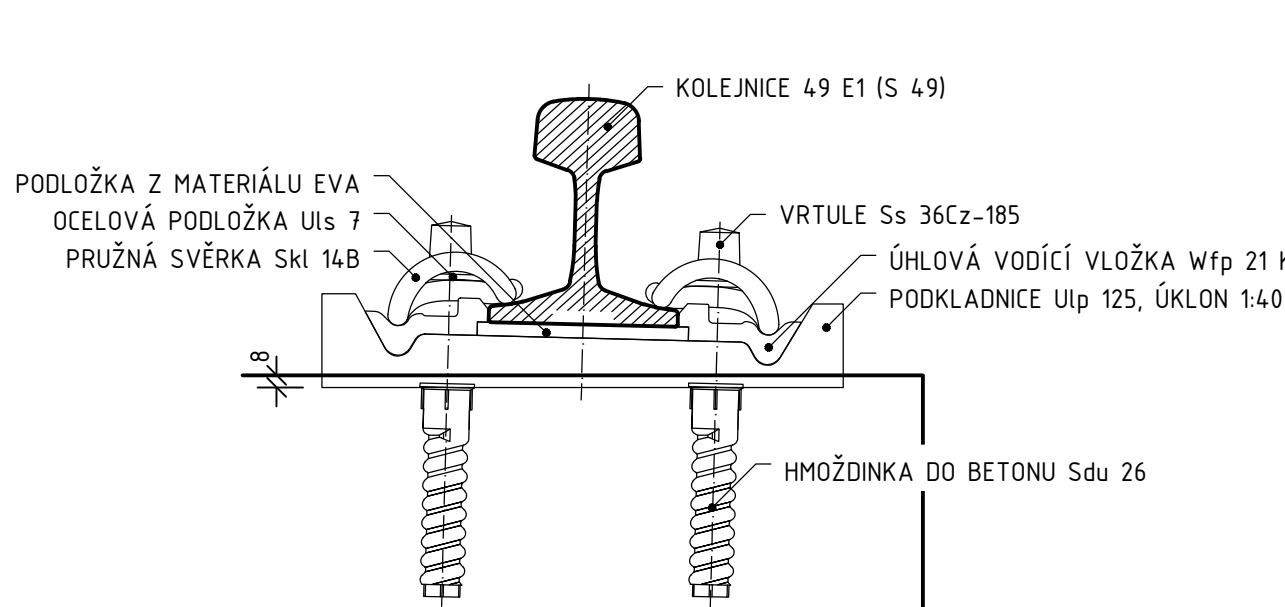
UPEVNĚNÍ NA ŽEL. BET. KONSTRUKCI (JÁMA 2)

M 1 : 5



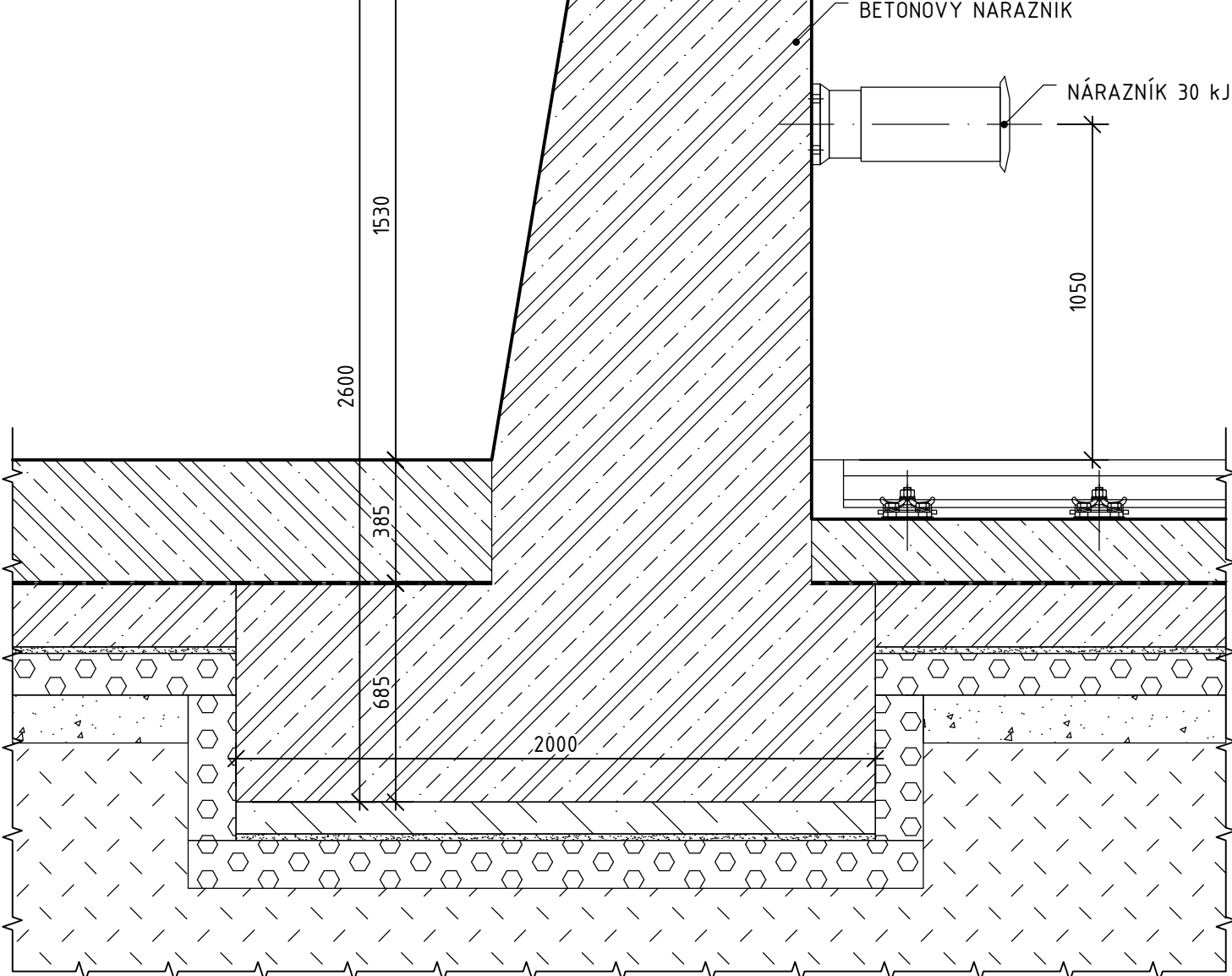
UPEVNĚNÍ „W-Tram“

M 1 : 5



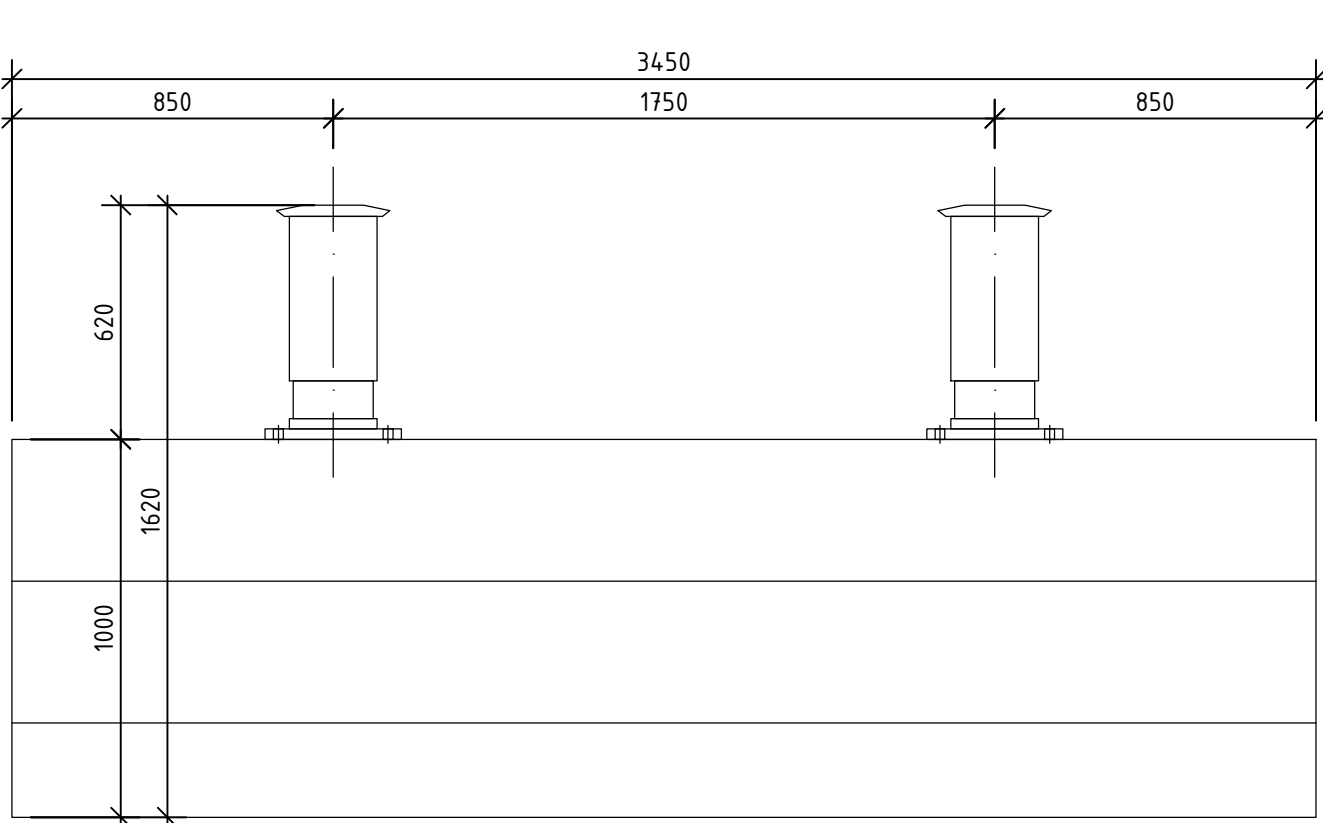
BETONOVÉ ZARÁŽEDLO

M 1 : 20



PŮDORYS ZARÁŽEDLA

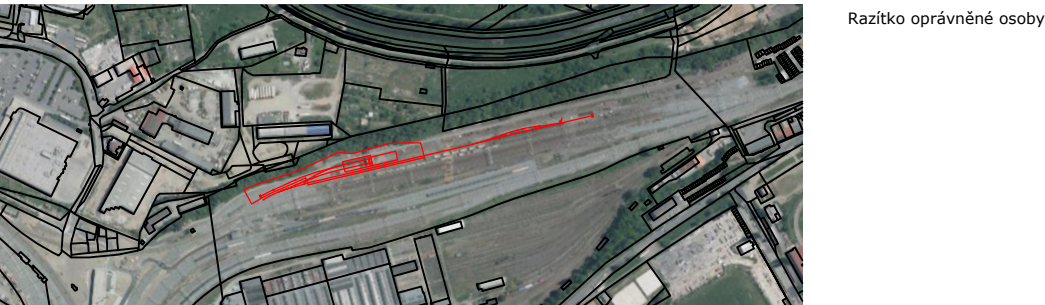
M 1 : 20



POZNÁMKA:

- UPEVNĚNÍ „KS“ (PŘEDPIS SŽDC S3, TAB. 3)
- NEPŘERUŠENÁ BEZSTYKOVÁ KOLEJNICE TVARU 49 E1 (S 49) S ŽEBROVÝMI PODKLADNICEMI S4 PRO ULOŽENÍ KOLEJNICE V ÚKLONU 1:40, PRUŽNÉ SVĚRKY SKI 24B; PODLOŽKA Z MATERIÁLU EVA POD PATOU KOLEJNICE; POLYETYLENOVÁ PODLOŽKA POD PODKLADNÍ
 - PODKLADNICE NA ŽELEZOBETONOVÉ KONSTRUKCI BUDOU PŘÍPEVNĚNY POMOČÍ VRTULE Ss 35Cz, KTERÁ BUDE ŠROUBOVÁNA DO HMOŽDINKY Sdu 26
 - PODKLADNICE NA OCELOVÉ KONSTRUKCI BUDOU PŘÍPEVNĚNY ŠROUBY NEBO ZÁVITOVOU TYČÍ M24 S METRICKÝM ZÁVITEM DÉLKY MIN. 110 mm; POD MATICE M24 A HLAVY ŠROUBŮ BUDOU POUŽITY DVOJITÉ PRUŽNÉ KROUŽKY UPEVNĚNÍ „W-Tram“, POUŽITÍ V ROZSAHU JÁMY 2
 - KOLEJNICE TVARU 49 E1 (S 49) S PODKLADNICEMI Ulp 125 PRO ULOŽENÍ KOLEJNICE V ÚKLONU 1:40, PRUŽNÉ SVĚRKY SKI 14B; PODLOŽKA Z MATERIÁLU EVA POD PATOU KOLEJNICE; PODKLADNICE NA ŽELEZOBETONOVÉ KONSTRUKCI BUDOU PŘÍPEVNĚNY POMOČÍ VRTULE Ss 36Cz, KTERÁ BUDE ŠROUBOVÁNA DO HMOŽDINKY Sdu 26
 - PODKLADNICE SPOLU S HMOŽDINKAMI BUDOU ULOŽENY DO VÝZTUŽE PŘED BETONÁŽÍ, TEPRVE NÁSLEDNĚ JE MOŽNÉ PROVÉST BETONÁŽ; PODKLADNICE MAJÍ BÝT CCA 5 mm ZAPUŠTĚNY V NOSNÉ BETONOVÉ KONSTRUKCI
 - DO HMOŽDINKY Sdu 26 MUSÍ BÝT DÁVKOVÁNO SPRÁVNÉ MNOŽSTVÍ MAZIVA DLE VÝROBCE, PRO ZAMEZENÍ PROTĚKÁNÍ VODY

0,000 = 320.470 m n. m., B.p.v. / SOUŘADNICOVÝ SYSTÉM JTSK



Revize:	Datum:	Popis:	Kontroloval:
000	31.03.2023	Čistopis dokumentace	Ing. arch. Vítězslav Glomb

Stavetník/Investor:	Správa železnic, státní organizace	SPRÁVA ŽELEZNIC
Adresa:	Dlážděná 1003/7, 110 00 Praha 1	
Zástupce investora:	Stavební správa západ	
Adresa:	Sokolovská 1955/278, Praha 9, 190 00	

Zhotovitel stavby:	SAGASTA s.r.o.	SAGASTA
Adresa:	Novodvorská 1010/14, 142 00, Praha 4 - Lhotka	
Kontakt:	T: +420 261 344 100 E: info@sagasta.cz	

Zhotovitel objektu:	SAGASTA s.r.o.	SAGASTA
Adresa:	Novodvorská 1010/14, 142 00, Praha 4 - Lhotka	
Kontakt:	T: +420 261 344 100 E: info@sagasta.cz	

Hlavní projektant (HPP):	Specialista:	Odpovědný projektant:	Zpracovatel:
Ing. arch. Vítězslav Glomb	Ing. Petr Pospíšil	Ing. arch. Vítězslav Glomb	Ing. Petr Pospíšil

Název stavby/akce:	Přemístění haly pro OTV a zřízení integrovaného provozního pracoviště OŘ Pízeň				Označení (S-kód): S631800302
					Zakázka: 119 061
Název části:	POZEMNÍ OBJEKTY PROVOZŮ A TECHNOLOGICKÝCH BUDOV				Označení části: D.2.2.1.1
Název objektu:	Opravnárenská hala Architektonicko-stavbění řešení				Označení objektu/komplexu: SO 11-72-01.12
Název přílohy:	VÝKRESOVÁ ČÁST				Číslo přílohy: 2 014
Název dílčí části přílohy:	ŽELEZNICNÍ SVĚŠEK - DETAILY, ZARÁŽEDLO				Paré:
Kraj:	Katastrální území:	TUDU:			
Pízeňský	Pízeň [722731]	[0202PI			
Stupeň dokumentace:	Datum zpracování:	Formáty:	Měřítko:		
PDPS	03.2023	8x A4	1:20, 1:5		
Číslo		Stupeň dokumentace		Část	Číslo
1 2 3 4 5 6 7 8 9 10 11 12 13 14 15 16 17 18 19 20 21 22 23 24 25 26 27 28 29 30 31 32 33 34 35 36 37 38 39 40 41 42 43 44 45 46 47 48 49 50 51 52 53 54 55 56 57 58 59 60 61 62 63 64 65 66 67 68 69 70 71 72 73 74 75 76 77 78 79 80 81 82 83 84 85 86 87 88 89 90 91 92 93 94 95 96 97 98 99 100		1 2 3 4 5 6 7 8 9 10 11 12 13 14 15 16 17 18 19 20 21 22 23 24 25 26 27 28 29 30 31 32 33 34 35 36 37 38 39 40 41 42 43 44 45 46 47 48 49 50 51 52 53 54 55 56 57 58 59 60 61 62 63 64 65 66 67 68 69 70 71 72 73 74 75 76 77 78 79 80 81 82 83 84 85 86 87 88 89 90 91 92 93 94 95 96 97 98 99 100		1 2 3 4 5 6 7 8 9 10 11 12 13 14 15 16 17 18 19 20 21 22 23 24 25 26 27 28 29 30 31 32 33 34 35 36 37 38 39 40 41 42 43 44 45 46 47 48 49 50 51 52 53 54 55 56 57 58 59 60 61 62 63 64 65 66 67 68 69 70 71 72 73 74 75 76 77 78 79 80 81 82 83 84 85 86 87 88 89 90 91 92 93 94 95 96 97 98 99 100	1 2 3 4 5 6 7 8 9 10 11 12 13 14 15 16 17 18 19 20 21 22 23 24 25 26 27 28 29 30 31 32 33 34 35 36 37 38 39 40 41 42 43 44 45 46 47 48 49 50 51 52 53 54 55 56 57 58 59 60 61 62 63 64 65 66 67 68 69 70 71 72 73 74 75 76 77 78 79 80 81 82 83 84 85 86 87 88 89 90 91 92 93 94 95 96 97 98 99 100
(Prostor pro další informace)					